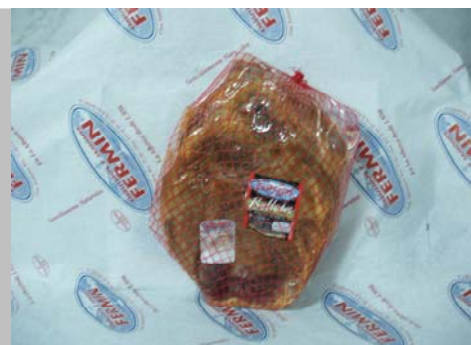


PALETA IBÉRICA

Ficha Técnica



Valores nutricionales en 28g:

Calorías.....	84.1
Ácidos grasos totales..	5.7g(8.6%)
• Ácidos grasos saturados	2g(9%)
• Ácidos trans....	0%
Colesterol.....	33.2mg(11.1%)
Sodio.....	448mg(18.7%)
H. de carbono.....	0g(0%)
• Fibra.....	0g(0%)
• Azúcares.....	0g(0%)
Proteína.....	8.2g(16.4%)
Vitamina A y C.....	0%

Paleta Ibérica

Paleta cruda-curada de color rosáceo con vetas blancas de grasa, elaborado con la extremidad delantera del cerdo desprovista de la piel en su mayor parte y rebajada parte de la grasa externa. Sometidos a un proceso de salazón, maduración y secado. Olor característico a paleta.

Ingredientes:

Paleta de cerdo Ibérico, sal común, azúcar, corrector de la acidez E-331(iii) y conservadores E-252 y E-250.

Proceso de elaboración:

1. Escogido.
2. Salazón.
3. Lavado
4. Secado.
5. Madurado.

Conservación: Estable a Tª ambiente, ≤ 18° C.

Criterios Físicoquímicos:

- **Orden 07 de febrero de 1980:** Norma de Calidad para Productos cárnicos embutidos crudos-curados
- **Parámetros analizados por Embutidos Fermín:** Cloruros ≈4,2% NaCl
Nitratos ≈27.5mg/Kg (NO₃Na) Nitritos≈1.9mg/Kg (NO₂Na) Actividad de agua≈0.87

Criterios microbiológicos:

♦ Paquete de higiene reglamento 852/2004 + Recomendaciones del CENAN

♦ Exigencias FSIS:

- Salmonella : ausencia en 25g
- Listeria: ausencia en 25g o menos de 100 ufc/g
- Recuento de colonias aerobias mesófilas: max 1x10⁶ ufc/g
- Enterobacterias: max: 1x10² ufc/g
- E. coli: max. 1x10³ ufc/g
- St. Aureus: max. 1x10² ufc/g
- Cl. Perfringens: max. 1x10³ ufc/g

Población diana: Comercio mayorista y minorista

Instrucciones de uso: Listo para el consumo

Caducidad desde apertura: 12 meses

EDITADA

Dpto. Calidad

REVISADA

Dirección